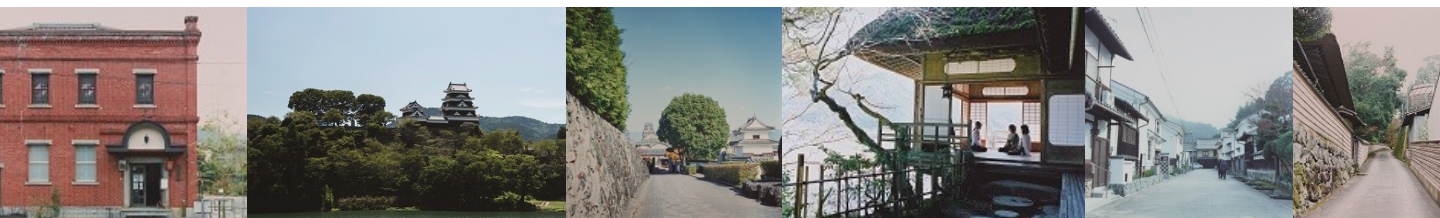


会員入会案内

一般社団法人キタ・マネジメント
代表理事 高岡 公三

地域の文化を未来に繋ぐ

当法人は、歴史、文化、自然、風土など地域固有の資源を保全しながら、民間事業者等との協働やマーケティングなどを通して、新たな価値の創造や価値の向上を行い、地域資源を観光まちづくり等に活かし、地域に産業を根付かせ、地域経済の発展に寄与することで、後世に価値ある地域文化を残していくことを目的に平成30年8月9日に発足いたしました。



事業内容

- 町家・古民家等の歴史的建造物等の活用事業
- 観光まちづくり人材の育成事業
- 土産物、特産品等の物販事業
- 起業創業支援事業
- 地域資源を活用した旅行事業
- 観光施設等の指定管理事業
- コンサルティング事業

上記の地域の歴史文化などの観光資源を活かした事業を実施することで、インバウンド等の観光客をターゲットとした観光振興及び観光誘客を促進し、地域に観光産業を根付かせるための地域マネジメントを行います。当法人の趣旨をご理解いただき、本活動への積極的なご参加をお願いいたします。

入会のメリット

観光に関する最新情報の提供(統計・マーケティングなど)や広報宣伝機能

当法人の主催するセミナー・研修等への参加

自治体との情報交換や制度についての助言

会 員

正 会 員

- ・理事会での承認必要
- ・総会での議決権あり(社員としての権利)
- ・年会費あり

賛助会員

- ・総会での議決権なし
- ・入会金なし

入会金/年会費

会員	区分	入会金	年会費/口
正会員	法人・団体	50,000円	50,000円
	個人	10,000円	10,000円
賛助会員	法人・団体	なし	10,000円
	個人	なし	5,000円

入会資格

当法人は、会員のみだけでなく、本地域の観光マネジメントが推進されることにより、地域全体の観光の経済発展を目指しております。当事業目的に賛同される法人・団体・個人であれば会員になることができます。

入会手続き

「入会申込書」に必要事項を記入し、弊社代表理事宛てにご提出をお願いいたします。正会員の入会については、弊社理事会の承認が必要となります。理事会の承認の可否については、「登録連絡書」により通知いたします。

入会
申込

⇒ 受付

⇒ 審査
(正会員のみ)

⇒ 請求書
送付

⇒ 会費
振込

⇒ 入金
確認



キタ・マネジメント

一般社団法人キタ・マネジメント

〒795-0012

愛媛県大洲市大洲649番地1

TEL 0893-24-7060 FAX 0893-24-7086

E-mail kita-management@kita-m.com